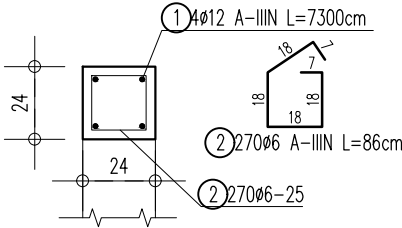


ZESTAWIENIE STALI ZBROJENIOWEJ						
Nr	Ø [mm]	Gat. stali	Ilość	Długość[cm]	Łączna długość [m]	
					A-IIIIN Ø6	A-IIIIN Ø12
Masa na 1m [kg/m]					0.222	0.888
1. Wieniec W-01, W-02, W-03, W-04			Szt. : 1	Nr rys. : W		
1	12	A-IIIIN	4	7300		292.0
2	6	A-IIIIN	270	86	232.2	
Suma długości. [m]					232.20	292.00
Masa prętów. [kg]					51.55	259.30
Masa 1 sztuki. [kg]					310.84	
Łączna masa stali. [kg] :					311	

Wieniec W-01, W-02, W-03, W-04

L = 66,04mb + min10% na zakład

Skala 1:25



Uwagi do wieńców żelbetowych:

1. Pręty podłużne Ø12 zliczono na całą długość dodając min10% na zakłady i zakotwienie.
2. Pręty Ø12 łączyć na zakład 75cm. W danym przekroju łączyć nie więcej niż 1 pręt.
3. Pręty podłużne kotwić w sąsiadujących elementach żelbetowych na dł. min=55cm
4. Zbrojenie naroży wieńców zbroić zgodnie z zasadami zbrojenia żelbetowych elementów rozciąganych.

Beton C25/30
Stal zbrojeniowa klasy C - B500SP
Otulina 3cm

UWAGI:

1. Żelbetowe elementy konstrukcyjne należy wykonać w oparciu o wytyczne i postanowienia PN–EN 1992–1–1:2008
2. Wymiary wszystkich elementów konstrukcyjnych przed wbudowaniem muszą zostać sprawdzone.
3. Rysunek rozpatrywać łącznie z rysunkami zestawczymi.
4. Wszystkie wymiary podano w [cm].
5. Wymiary strzemion i prętów giętych podano po stronie zewnętrznej.

Wersja	Opis	Data			
Nazwa zamierzenia budowlanego: Budynek mieszkalny jednorodzinny wraz z niezbędną infrastrukturą tech. inwestor:					
Projekt Stodola		dane kontaktowe: PROJEKT STODOLA TEL:730 195 275 INFO@PROJEKTSTODOLA.PL WWW.PROJEKTSTODOLA.PL			
autor projektantu/numer uprawnień: MGR INŻ. MIŁOSZ SILARSKI OPL/0886/POOK/13		podpisy:			
projektant adaptujący:		podpisy:			
branża:	format:	skala:	data opracowania projektu powtarzalnego:	data adaptacji:	
KONSTRUKCJA	A3	1:25	2020-11		
nazwa rysunku:					
Wieńce					
numer projektu	stadium	branża	wersja	numer rysunku	
24 E	-	PB	-	K - A -	K-09